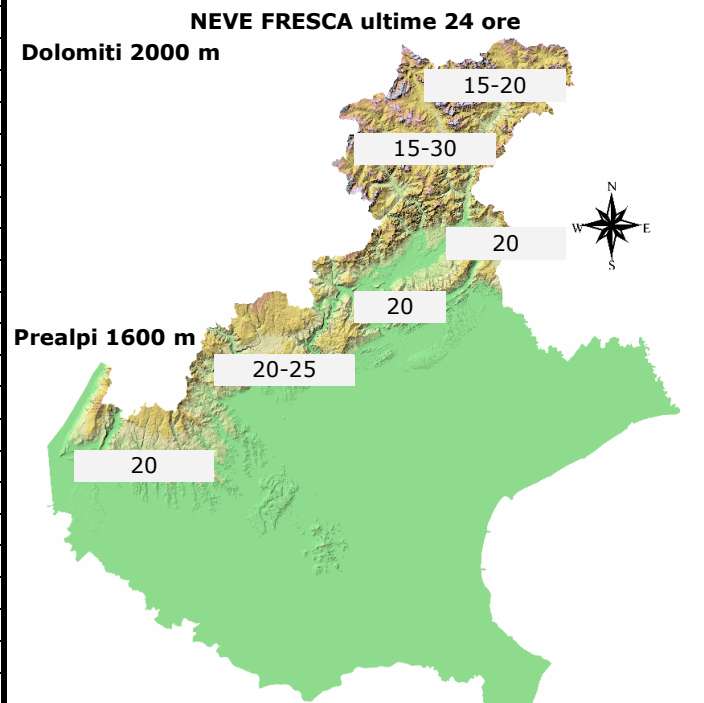
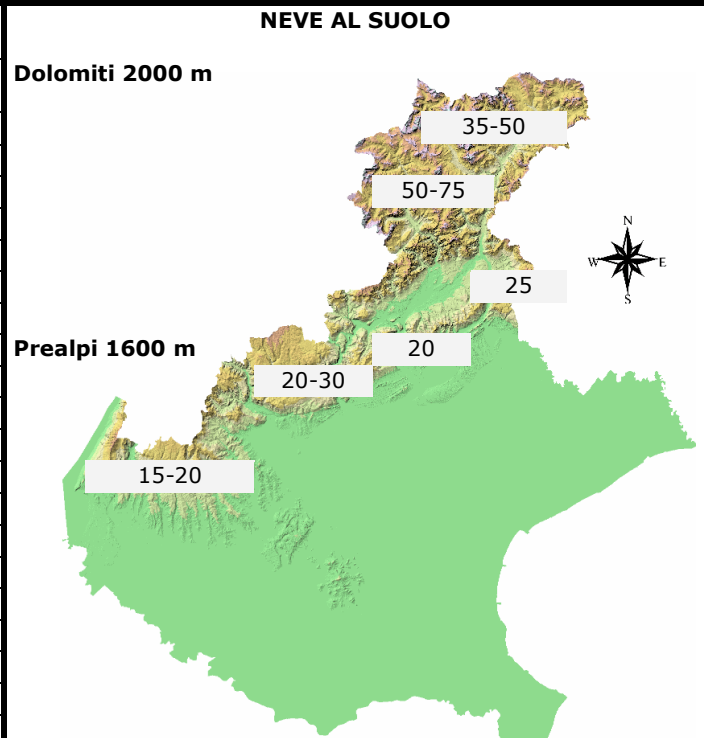


CONDIZIONI DI INNEVAMENTO ALLE ORE: 8.00

ALTEZZA NEVE IN cm (V= dato alterato dal vento, P= pioggia su neve, tr= tracce di neve al suolo) aut. = stazione automatica man. = rilievo manuale	NEVE AL SUOLO	NEVE FRESCA
	HS	HN (24h)
DOLOMITI SETTENTRIONALI		
Casera Coltrondo, 1960 m - M.Croce - aut.	48	21
Monte Piana, 2265 m - Misurina - aut.	62	19
Casera Doana, 1899 m - P. Mauria - aut.	33	20
Ra Vales, 2615 m - Cortina - aut.	76	15v
Passo Falzarego, 1988 m - aut.	46	17
Sappada, 1205 m - man.	25	23
Padola, 1210 m - man.	25	25
Auronzo, 870 m - man.	6	6
Pieve di Cadore, 855 m - man.	10	10
Cortina, 1265 m - man.	15	15
DOLOMITI MERIDIONALI		
Piz Boè, 2908 m - aut.	82	6v
Monte Chertz, 2020 m - aut.	51	11
Monti Alti Ornella, 2250 m - Arabba - aut.	73	16
Cima Pradazzo, 2200 m - Falcade - aut.	49	16
Col dei Baldi, 1900 m Zoldo-Alleghe - aut.	75	30
Malga Losch, 1735 m - Frassenè - aut.	33	21
Pecol di Zoldo, 1370 m - man.	26	23
Arabba, 1630 m - man.	21	21
Falcade, 1190 m - man.	22	21
Agordo, 605 m - man.	2	2
Frassenè, 1050 m - man.	11	11
PREALPI BELLUNESI		
Casera Palantina, 1505 m - Alpago - aut.	27	20
Faverghera, 1605 m - Nevegal - aut.	25	20
Pian Cansiglio, 1010 m - man.	8	8
Puos d'Alpago, 385 m - man.		
Pranolz - Melere, 835 m - man.	3	3
Belluno, 390 m - man.	0	0
Trichiana, 350 m - man.		
Feltre, 280 m - man.		
Fonzaso, 320 m - man.		
Arsiè, 300 m - man.		
Lamon, 600 m - man.	0	0
Monte Grappa, 1540 m - aut.	21	18
PREALPI VICENTINE		
Monte Lisser, 1428 m - Enego - aut.	21	17
Malga Larici, 1605 m - Altop. Asiago - aut.	20	18
Campomolon, 1735 m - Arsiero - aut.	42	33
Passo Campogrosso, 1464 m - aut.	21	14
Asiago, 990 m - man.	tr	tr
Tonezza del Cimone - 1130 m - man	17	17
Recoaro Terme, 440 m - man.		
PREALPI VERONESI		
Monte Tomba, 1620 m - aut.	20	20
Monte Baldo, 1751 m - aut.	12	v
Boscochiesanuova, 1110 m - man.	4	4
S.Zeno di Montagna, 600 m - man.		



N.B. Le condizioni di innevamento si riferiscono al manto nevoso vergine e non sono correlabili con lo stato e la praticabilità delle piste preparate